

さくら保険サービス通信

〒830-0016 福岡県久留米市通東町3-5杉本ビル2F

TEL 0942-37-7351 FAX 0942-37-7352

さくら保険サービスのURL <http://www.sakura-hoken.com/>

19年
11月号

あなたも **30秒** で情報通! 活用法いろいろ **コミュニケーションペーパー**



国土交通省のホームページで 河川の水位を知る

大型台風19号が襲来したときに、いつ避難したらいいのか皆さんは悩みませんでしたか？市区町村の避難指示は避難の目安になりましたが、避難行動を決断する情報として近くの河川がどのような状況なのか？ 雨量の増減はどうか？ それらを把握する方法を探しました。河川情報は国土交通省のホームページにありました。雨量情報は気象庁のホームページにありました。避難行動を決断するうえで近くの河川状況と雨量は避難行動をするうえで重要な情報になるでしょう。ということで、避難行動の参考になる国土交通省の河川情報と気象庁の雨量情報の見方を掲載します。これから避難行動を決断する上での参考にしてください。

国土交通省 川の防災情報「河川の水位状況」



■	はん濫発生
■	はん濫危険水位
■	避難判断水位
■	はん濫注意水位
■	水防団待機水位
■	水色

左の図が国土交通省 川の防災情報ホームページの「河川の水位」です。河川の色が「水色」になっています。「水色」は上記の河川状況は平常を表しています。

さくら保険サービス通信

〒830-0016 福岡県久留米市通東町3-5杉本ビル2F

TEL 0942-37-7351 FAX 0942-37-7352

さくら保険サービスのURL <http://www.sakura-hoken.com/>

19年
11月号

あなたも **30秒** で情報通! 活用法 いろいろ **コミュニケーションペーパー**



氾濫危険水位になったら ためらわず避難行動を

国土交通省 川の防災情報「河川の水位」 **氾濫危険水位**



■	はん濫発生
■	はん濫危険水位
■	避難判断水位
■	はん濫注意水位
■	水防団待機水位
■	

左の図が国土交通省 川の防災情報ホームページの「河川の水位」です。河川の色が「赤色」になっています。「赤色」は上記の河川状況では氾濫危険水位になっています。

「河川の水位状況」が**氾濫危険水位**になったら

「**氾濫危険水位**」になったら「**退避勧告**」「**避難指示**」が発令されます。

そうしたら避難場所に避難をはじめ、直ちに避難を完了します。

立ち退き避難が間に合わない場合には生命を守る最低限の避難行動をとります。

例えば、家屋内の2階に避難するとか。

さくら保険サービス通信

〒830-0016 福岡県久留米市通東町3-5杉本ビル2F

TEL 0942-37-7351 FAX 0942-37-7352

さくら保険サービスのURL <http://www.sakura-hoken.com/>

19年
11月号

あなたも **30秒** で情報通! 活用法いろいろ **コミュニケーションペーパー**

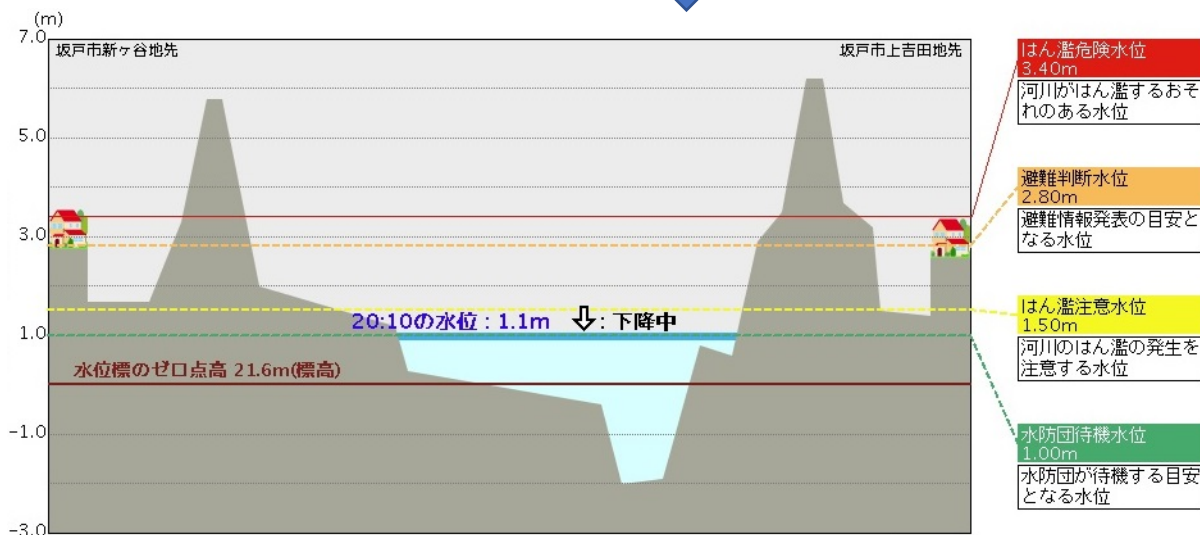


堤防と水位の関係を 川の防災情報から知る

国土交通省 川の防災情報「河川の水位」を把握する



「河川水位」と堤防と関係を知ることができます。国土交通省の左の川の防災情報の▽地点をクリックすると下記のようなその地点での水位を知ることができます。堤防と水位の関係をj知ることjで現状の水位がどうかを視覚的につかめます。



さくら保険サービス通信

〒830-0016 福岡県久留米市通東町3-5杉本ビル2F

TEL 0942-37-7351 FAX 0942-37-7352

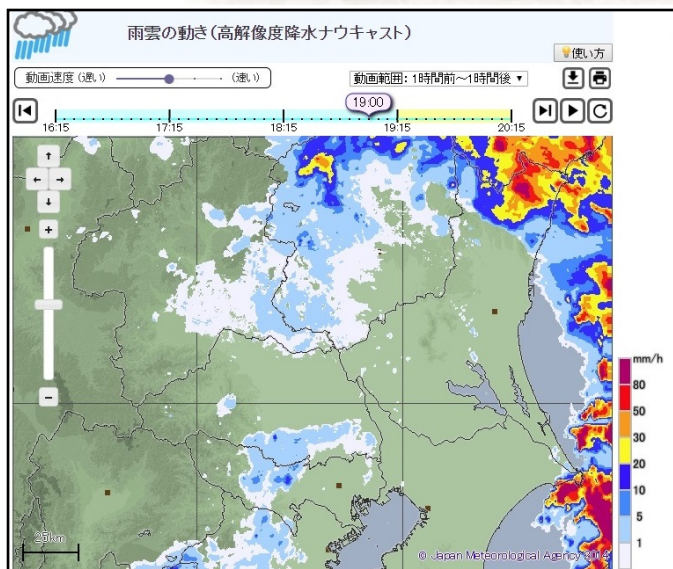
さくら保険サービスのURL <http://www.sakura-hoken.com/>

19年
11月号

あなたもわずか30秒で情報通！活用法いろいろ コミュニケーションペーパー



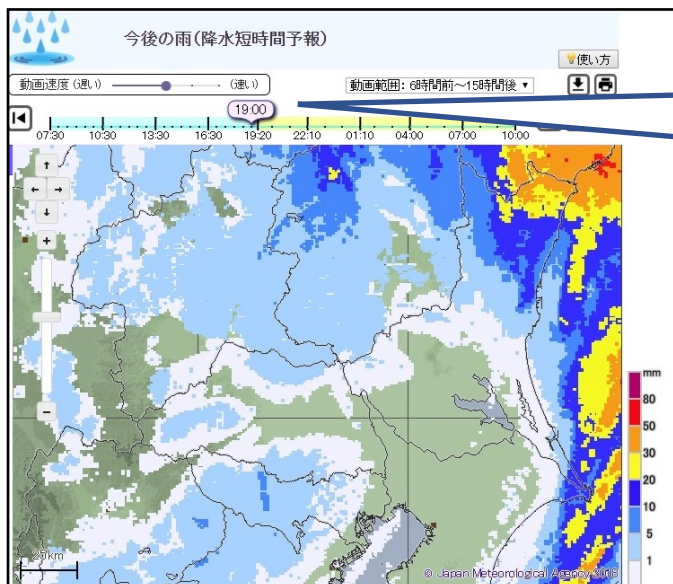
現状の雨雲と 今後の雨雲の動きを知る



気象庁「雨雲の動き」で、
現状の雨雲と
今後の雨情報にアクセスする

「河川水位」がどう変化していくかは現状の雨雲と今後の雨雲の状況によって水位が増えたり、減ったりします。

その情報は気象庁のホームページの「雨の様子」から「雨雲の動き」と「今後の雨」にアクセスすると左図が表示されて知ることができます。



時間軸を移動して今後の雨雲の状況を把握して、避難するかしらないかを判断する参考情報にします。

参考・引用資料：国土交通省ホーム・ページ
<https://www.river.go.jp/kawabou/ipGaikyoMap.do?areaCd=83&prefCd=1101&townCd=1101239&gamenId=01-0701&fldCtIParty=no>
参考・引用資料：気象庁ホーム・ページ
<https://www.jma.go.jp/jp/highresorad/index.html>